



El huevo del Emperador

Martin Jenkins



Ilustraciones por Jane Chapman



Hay diecisiete tipos de pingüinos, pero el Emperador es el único que se reproduce en la Antártida en pleno invierno. Los adultos llegan a sus zonas de reproducción, a menudo a más de 100 millas de mar abierto, a finales de otoño. Unas semanas más tarde, la hembra pone su único huevo y regresa al mar, dejando que el macho mantenga el huevo caliente hasta que eclosione un par de meses después.

Al principio, el macho y la hembra se turnan para cuidar al polluelo; pero pronto es lo suficientemente grande como para dejarlo mientras ambos padres van a pescar su alimento en el mar. Cuando tiene cuatro meses, el pelaje del pingüino joven ha sido reemplazado por plumas adultas. Ahora también se dirige al mar, donde tiene que empezar a cuidarse.

En el fondo del mundo, hay una enorme isla que está casi completamente cubierta de nieve y hielo. Se llama Antártida y es el lugar más frío y ventoso de la Tierra. El tiempo allí es bastante malo en verano, pero en invierno es realmente terrible.



Es difícil imaginar algo que realmente viva allí.



Pero espera...
¿Qué es lo que se ve ahí? No puede ser.
¡Sí!

¡Es un pingüino!
Tampoco es un pingüino
cualquiera. Es un pingüino
emperador macho (el
pingüino más grande del
mundo). Y está haciendo
un trabajo muy
importante. Él está
cuidando su huevo.

*Los pingüinos emperador machos miden alrededor de 4 pies de
altura. Las hembras son un poco más pequeñas.*



Por supuesto, no lo puso él
mismo.

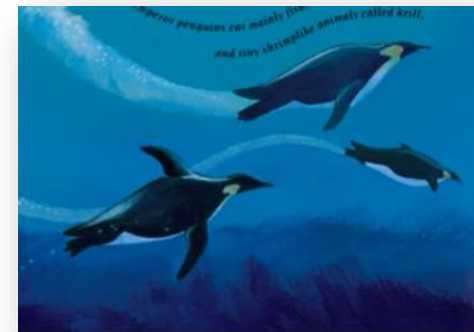


Su compañera
hizo eso hace
unas semanas



Pero poco después
se dio la vuelta y se
alejó caminando
como un pato hacia
el mar.

Aquí es donde las hembras del
pingüino emperador pasan la
mayor parte del invierno:
nadando, engordando tanto
como pueden, comiendo todo lo
que pueden y, en general,
pasando un rato muy
agradable!



*Los pingüinos emperador comen
principalmente peces, calamares
y pequeños animales parecidos a
camarones llamados krill.*



Lo que deja al padre pingüino atrapado en el hielo con su huevo. Ahora bien, lo más importante al poner huevos es evitar que el huevo se enfríe. Dentro del huevo, un polluelo de pingüino está empezando a crecer. Si el huevo se enfría, el polluelo morirá. Eso significa que debe mantenerse alejado del hielo y del viento.



¿Y qué mejor manera de hacerlo que apoyarlo sobre tus pies y meterlo justo debajo de tu barriga? Que es exactamente lo que hace el padre pingüino.

Y así permanecerá durante dos meses enteros, hasta que su huevo esté listo para eclosionar. ¿Te lo imaginas?

¿Estar de pie en el frío glacial con un huevo en los pies durante dos meses enteros?

Las hembras de pingüino emperador ponen un huevo en mayo o junio.



Es más, el padre pingüino no tiene nada que comer en tierra. y como cuida huevos, no puede ir al mar a alimentarse.



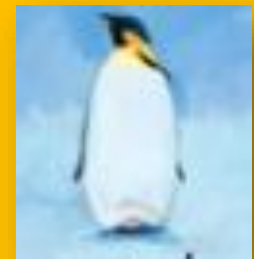
¡Eso significa dos meses enteros con un huevo en los pies y sin cena!



O desayuno,



o almuerzo,



o meriendas.



No sé ustedes, pero yo sería muy, muy miserable.



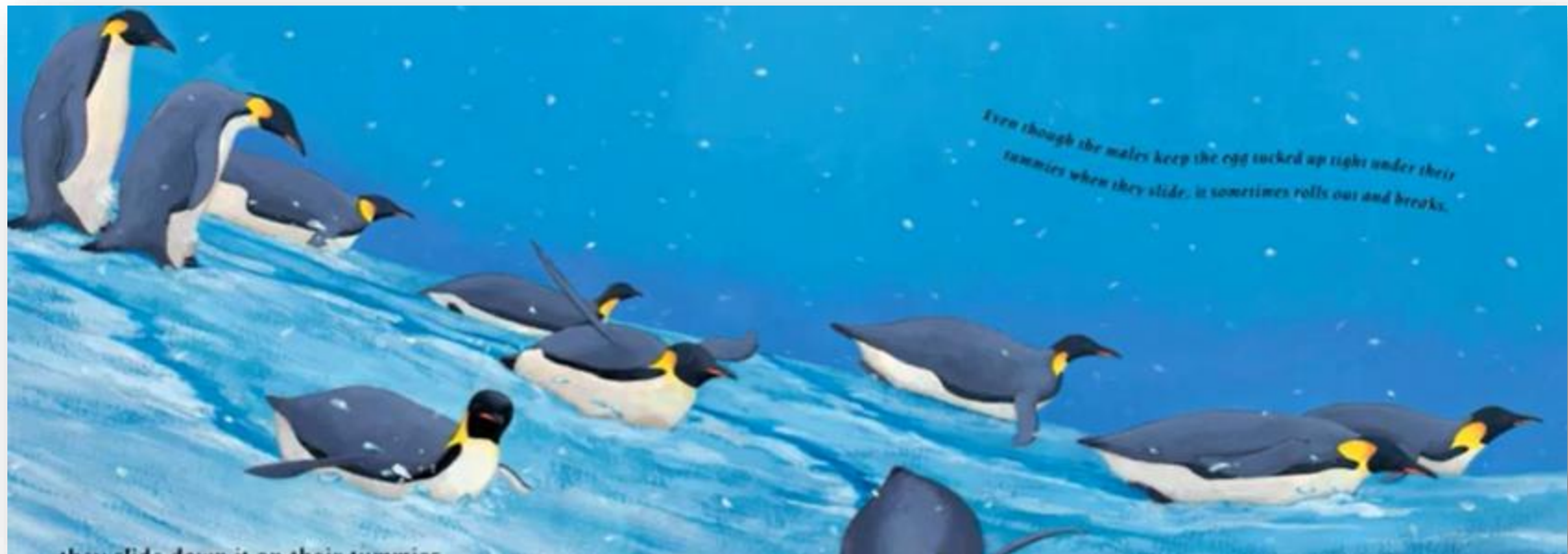
Por suerte, a los pingüinos no parece importarles demasiado. Tienen plumas gruesas y mucha grasa debajo de la piel para ayudarlos a mantenerse calientes. La mayor parte del tiempo, el grupo avanza muy, muy lentamente, y cuando hace mucho frío y viento, todos se acurrucan juntos y se arrastran sobre el hielo en un gran grupo. Pero a veces, cuando los pingüinos llegan a una pendiente particularmente resbaladiza...





Se deslizan boca abajo, impulsándose con las aletas, recordando siempre cuidar su huevo y esforzándose por no chocar entre sí.

Y así pasa el invierno el padre pingüino.
Hasta que un día escucha un chip, chip, chip.

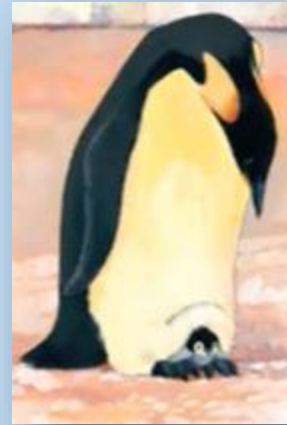


Aunque los machos mantienen el huevo sin tapar justo debajo de sus estómagos cuando se deslizan, a veces se sale y se rompe.

Su huevo está empezando a eclosionar; toma aproximadamente un día, pero finalmente el huevo se abre y sale un polluelo de pingüino.



Al principio, el polluelo mide solo unas 6 pulgadas de alto y es demasiado pequeño para mantenerse caliente por sí solo.



Ahora el padre pingüino tiene dos trabajos que hacer: tiene que mantener caliente al polluelo



y tiene que alimentarlo.

Pero, ¿ahora que?
El polluelo es demasiado pequeño
para llevarlo al mar a buscar
comida y no se puede dejar en el
hielo.



Bueno, en lo profundo de la
garganta del padre pingüino, hay
una bolsa donde produce algo
parecido a leche.
Y eso es lo que le da de comer a
su polluelo hambriento.



El padre pingüino sólo puede producir
suficiente sustancia láctea para alimentar
a su polluelo durante un par de semanas.
Pero justo cuando está a punto de
agotarse, aparece un punto en el
horizonte.
Cada vez está más cerca y ¡sí!

¡Es mamá!
Ella comienza a golpetear un "hola" y el padre pingüino comienza a golpetear "hola" y el polluelo silba. El ruido continúa durante horas y realmente parece como si estuvieran muy contentos de verse.



Cada pingüino adulto emite su propio llamado especial, como un dedo. Los polluelos también tienen su propio silbato especial.

Tan pronto como todo se calma, la mamá pingüino escupe, idirectamente en la boca de su polluelo!
¡Qué asco!, puedes pensar.
¡Mmm! piensa el pollito, y se lo traga todo.



Ahora son las madres las que se encargan de cuidar al polluelo, mientras el padre se dirige al mar en busca de su propia comida bien merecida.
¡Ya era hora también!